

上下水道をはじめゲートや消雪など全国の水関連施設で採用されています

お客様の声 「やくも水神」導入自治体の取り組み

福島県 南会津町

スマートフォンによるリアルタイム監視で消火栓の水位監視として緊急時に役立てられた例
消火活動の遠隔水位監視で断水を回避



消火栓を使用した消火活動時に
水道62施設 下水道**6施設**
 (2013年9月～) (2014年2月～)

- 配水池水位を遠隔監視
- 配水池水位を見て消火栓から河川へ水利を切り替え
- 職員の負担を軽減、施設更新・統合費用削減



2018年 水道イノベーション賞特別賞
 総務省
 広大な山間地域の町村合併に対応したIoT技術「クラウドシステム」
 利用の遠隔監視・管理への変更

2019年 東北総合通信局長表彰
 日本水道協会
 やくも水神を活用した水道監視における住民サービス向上に多大な
 貢献をされたという功績での表彰

南会津町 受賞の様子・資料
 北海道クローズアップ
 あなたの街の水道が危ない!?

北陸農政局 九頭竜川下流農業水利事業

日本最大級の農業用水パイプライン事業にクラウドシステムを導入
継体天皇ゆかりの九頭竜川農業用水施設で採用



やくも水神によりシステムをクラウド化。スマートフォンアプリで
 何処にいても現場確認ができるため少人数で運用が行える。
 事業は1999年に着手、2011年より部分供用を開始、2016年
 に全面通水された。

東京都 武蔵野市

水位・貯留量公開で甚大被害を防ぐシステムへ
住民へ情報公開、指示を待たず自主避難



リアルタイム水位情報を一般公開
雨水11施設
 (2013年1月～)

- 水位情報の見える化で自主避難に活用
- 雨水施設の状況把握に
- 合流改善・雨水貯留施設を遠隔監視
- 高解像度降水ナウキャスト
- 気象庁の雨量情報をもとにポンプ制御

排水2施設
 (2013年1月～)
 ※アンダーパス

一村一志運動 出版事業 神話の里、出雲の治水に生涯をかけた偉人たちが小説・児童文学で蘇る 人間自然科学研究所

周藤彌兵衛
 (1651～1752)

悠久の河
 周藤彌兵衛物語
 日英2カ国対訳絵本

出雲国八雲村を流れる意宇川の洪水から村を救うため、56歳で一念発起し、硬い岩山をノミと槌で切り崩し、97歳で「切通し」完成、洪水のない豊かな村をつくり102歳で大往生をとげた。

健康 環境 平和はひとつ 全国世界の水の偉人顕彰事業を提唱

2019年6月8日に対立から共生の文化を拓くシンポジウム・全国世界の偉人覚醒顕彰祭を開催しました。
 水の都松江市の宍道湖岸夕日スポットの2体の袖師地蔵・周藤彌兵衛・ズットナー像の前に祭壇を設け、全国世界の水の偉人の功績が記された灯笼172基を灯す中、円成寺と長源寺住職による護摩祈禱を執り行い、地方創生のモデルとして世界縁結び「平和と水と火と健康寿命の聖地」構想を発表させていただきました。

—— 売り上げの一部は環境・健康・平和事業に寄付されます。

第30回 中国地域 ニュービジネス大賞 **優秀賞受賞**
 第17回 ニッポン新事業創出大賞 **特別賞受賞**
小松電機産業株式会社
 TEL 0852-32-3636 松江 東京 大阪 仙台 ソウル バンコク
<https://www.komatsuelec.co.jp/suishin/>
 製品の外観および仕様は、品質向上のため予告なく変更する場合があります。
 カタログ上の色調は印刷のため実際とは異なる場合があります。
 本カタログの記載内容は2023年10月現在のものです。

クラウド総合水管理システムの **パイオニア**

やくも 水神

yakumo Suishin

特許出願中

地方創生

水の広域クロスオーバー管理が
 地方の新産業を生み出す

自治体により上下水道料金 **8倍**の差
 経費と担当者の負担 **劇的に削減**

雷害5年間保証

雷神ユニット

多発するゲリラ豪雨などで発生する雷に備え落雷による機器の損傷を防ぐ高性能避雷システム搭載。激雷地域でも安心してお使いいただけます。

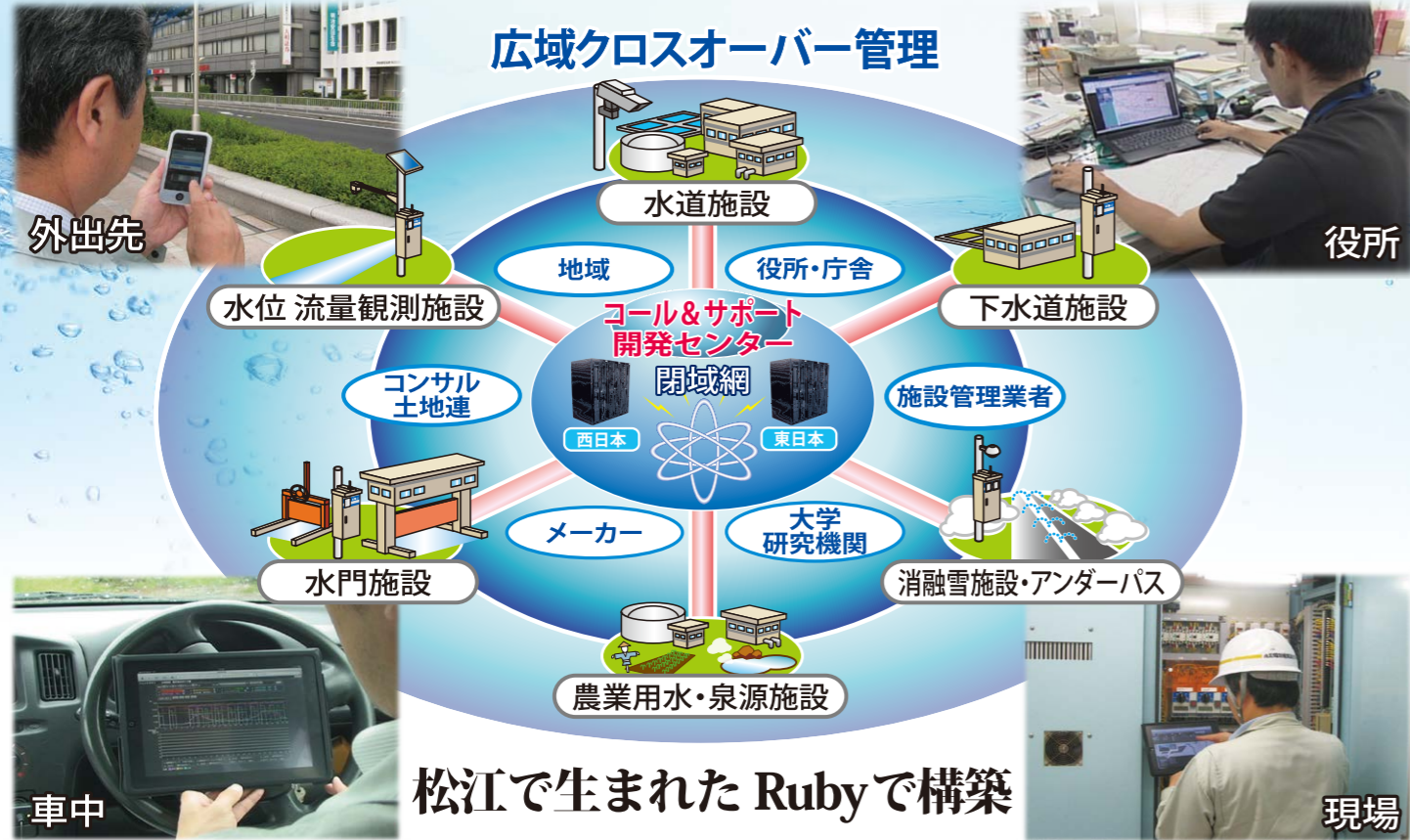


2000年発売以来
503自治体 17,000施設に導入
 2023年7月現在

小松電機産業株式会社



あなたの街の水のIoTから日本 世界が変わる 20年の実績をもとに新 **やくも水神** 誕生!!



民公連携のやくも水神で真の働き方改革が始まる!!
施設情報の見える化、管理のデジタル化で業務効率アップ 携帯電話の閉域網を利用、遠隔地から状態確認・設定変更・ポンプ運転が行えます。



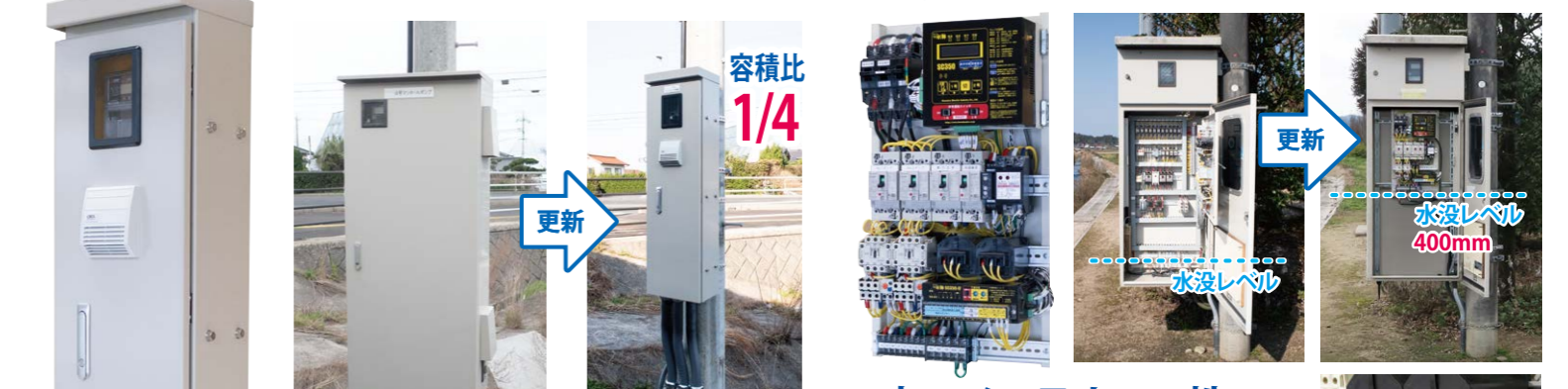
災害時 安心のネットワーク・サポート体制
大規模自然災害から管理システムと重要データを守る 安全と信頼性
 2011年3月11日の東日本大震災時、東西データセンター連携によりサービスを停滞させず提供。
安定・柔軟運用を実現
 管理施設の増加、アクセス集中時も安定・柔軟なシステム運用を実現。

SA350・SA350-IF 一体型 クラウド水管理システム 制御盤の製造元を選ばず設置後は即クラウド管理スタート



停電時2分間欠監視で標準24時間、最長7日間水位監視を継続
 標準バッテリー1個で停電時2分間欠監視により24時間、最大6個内蔵時7日間水位監視を継続。
 通報機能のみ、遠隔設定操作、リアルタイム監視対応など施設規模に応じたラインナップ。巡回業務を無くし管理者負担を軽減、広域管理をバックアップします。

ポンプ制御盤 風水害・地震など災害に強く街の景観を損ねない、スリム・コンパクト設計



従来制御盤に比べ景観を損なわないコンパクト設計。計測器・監視装置一体型、様々な場所へ設置。クラウドで効率的な施設管理を実現します。
高いメンテナンス性で安心管理、経費削減
 コントローラ故障時コネクタ・端子台を外し短時間で交換、復旧作業完了。
故障時は1分で交換
 万一の故障時などは入出力部への配線を繋いだまま端子台を外して交換できます。

様々な水関連施設を管理制御するやくも水神ラインナップ

パッケージ水神 施設制御盤を最新システムに更新

更新 又は 新設

中板交換・扉パネル設置 制御盤が生まれ変わります

新設用 制御盤タイプ もラインナップ

雲南市 夜久野町 84市町村 252施設

新開発 水質管理システム

遠隔地から薬液量を調整・設定 従来容積比 1/26

更新

既存制御盤 W800×H2200×D800 やくも水神端末施設 W350×H650×D235

巡回業務を無くし、場所を選ばず残留濃度を確認調整 超コンパクトセンサー直接接続 クラウドで水質データ管理

南会津町 大仙市 4市町村 30施設

消融雪施設管理制御システム

節水・節電に優れたグループ制御が常識に

積雪による交通の混乱時も遠隔地から管理・制御 積雪・路面状況を映像とデータで把握

新発田市 富山市 20市町村 441施設

ゲート管理制御システム

映像と数値で現場状況を把握

監視用カメラ

周辺確認が困難な現場はカメラ設置

遠隔インターロック 河川水位上昇時、複数施設を遠隔制御 氾濫を防止。

須賀川市 都留市 21市町村 72施設

水位・カメラ監視システム

太陽光発電・電無線通信により引込工事不要

ソーラーパネル・バッテリー 装備により郊外の電源確保が困難な現場への設置も安心して行える構造。仮設にも最適。

コンパクト設計 制御盤内に管理端末と周辺機器一体化、用地確保が最低限で済み短時間で設置。

厚木市 千葉市 34市町村 92施設