

## 制御盤仕様

取付場所	屋内	
使用電源	三相AC200V 50/60Hz	
標準色	日塗工 B65-80H	
入出力点数	制御対象機器数	64機器・128機器
	監視対象機器数	64機器・128機器
	計測信号	16量・40量
	積算信号	16点
通信方式	携帯/パケット通信(NTTドコモ)・専用回線 ※1	
監視方式	インターネットを利用した監視サービス	
監視機能	携帯端末	警報受信・警報確認
	インターネット接続/パソコン	フローシート表示・履歴、日報・月報・年報、トレンドグラフ表示、警報確認・履歴、遠隔操作、各種設定、他

## 計測監視機能一覧

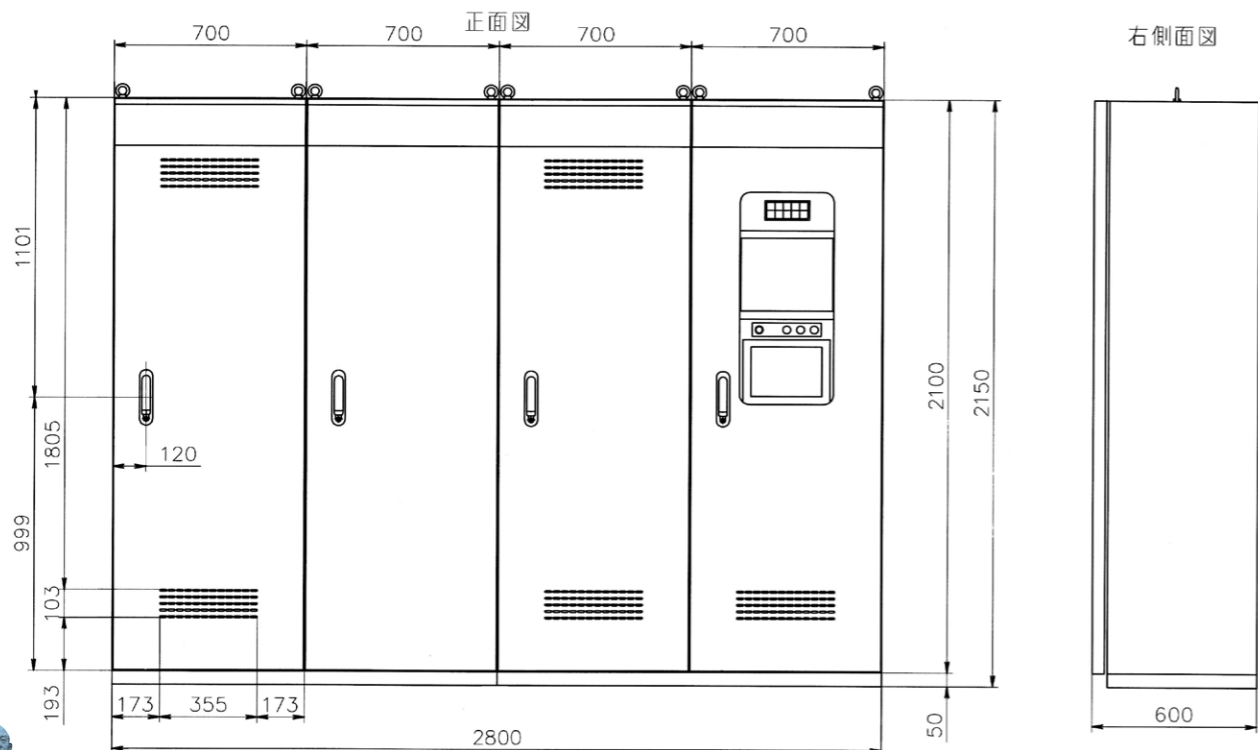
- |             |                 |
|-------------|-----------------|
| 1) フローシート   | 8) 月報           |
| 2) 施設平面図    | 9) 年報           |
| 3) 単線系統図    | 10) トレンドグラフ     |
| 4) フローシート履歴 | 11) タイマーチャート    |
| 5) 施設運行履歴   | 12) タッチパネルガイダンス |
| 6) 警報履歴     | 13) 年間タイマー      |
| 7) 日報       | 14) 機器配置ガイド     |

## 操作機能一覧

- |           |               |             |
|-----------|---------------|-------------|
| 1) 機器運転操作 | 7) インバータ周波数設定 | 13) 誤選択防止   |
| 2) 計測値表示  | 8) アナログ制御設定   | 14) 調節計メニュー |
| 3) 警報確認   | 9) 運転電流上下限設定  |             |
| 4) 電力モニタ  | 10) 年間タイマー    |             |
| 5) 運転時間設定 | 11) 遠隔制御設定    |             |
| 6) タイマー設定 | 12) レベル情報入力   |             |

※1 NTT専用回線、光ファイバー、CATV網、無線にも対応可能です。  
不明な点につきましてはお問い合わせください。  
製品の外观および仕様は品質向上のため予告なく変更する場合があります。  
カタログ上の色調は印刷のため実際とは異なる場合があります。

## 寸法図 (図は4面体を例にしています)



### (財)人間自然科学研究所 一村一志運動 出版事業 人と水のシリーズ (小説・漫画・児童文学・朗読テープ)



**大榎七兵衛 (1621~1689)**  
一農民でありながら、私財を投じ三代にわたって、荒木浜開拓、開府川・高瀬川・差海川開削と治水工事をすすめ、広大な荒地であった出雲・斐川平野に豊かな穀倉地帯を拓きました。



**周藤彌兵衛 (1651~1752)**  
出雲の国・八雲村を流れる意宇川の洪水をなくすため、56歳で一念発起、たった一人で岩山を切り続け、97歳にして「日吉切通し」を完成、洪水のない豊かな村をつくりました。



**清原太兵衛 (1711~1787)**  
宍道湖から大洪水をなくすため、日本海へ排水する佐陀川開削を計画。財政難の松江藩に粘り強く工事願いを出し続け74歳で着工、76歳にして完成、沼地を豊かな農地に変え、海運発展に功績を遺しました。

出雲・大社町治水の偉人大榎七兵衛

売り上げの一部は環境・健康・平和事業に寄付されます。

## 小松電機産業株式会社

本社 〒690-0046 鳥根県松江市乃木福富町 735-188 松江湖南テクノパーク内  
TEL 0852-32-3636 FAX 0852-32-3620  
東京支社 〒105-0013 東京都港区浜松町 1-18-13 高桑ビル 5 階  
TEL 03-3431-3841 FAX 03-3431-4665  
大阪営業所 〒578-0911 大阪府東大阪市中新開 2-6-37  
TEL 0729-60-0260 FAX 0729-67-1873  
八雲事業所・KOMATSU KOREA(韓国ソウル) タイバンコク

<https://www.komatsuelec.co.jp/suishin/>

本カタログの記載内容は 2023 年 7 月現在のものです。 2307PJ01 無断転載を禁ず

# 自治体の経費削減は水道管理システムから 中小規模水道施設監視制御装置



## パッケージ

yakumo Suishin やくも

# 水神

八雲立つ出雲から  
**クラウドで水管理革命**  
広域管理と経費節減  
理想の管理環境を実現



スマートフォン  
タブレットで  
動画をご覧  
いただけます



やくも水神  
ホームページ

特許出願中

## 小松電機産業株式会社

カタログNo.

6

# 膜ろ過をはじめ、様々な施設に対応する制御・監視・管理システム誕生



## パッケージ水神の概要

制御・監視・管理を一体化した水道施設制御管理システム「パッケージ水神」は、コンパクト化・簡単操作・安心をテーマに開発。様々な施設にソフトとハードで対応。「やくも水神ネットワーク」を通じ施設のデータや情報をインターネットで利用可能、広域の施設を低コストで楽に管理できるクラウド時代の施設制御管理総合システムです。

## パッケージ水神の特長

### 1. 広域管理に最適

クラウドサービスで常に最新の管理機能を利用でき、さらに遠隔制御機能で離れた場所から施設の機器操作や設定も行えます。市町村合併に伴い広域化した施設の管理も安心です。

### 2. 安心のネットワークシステム

従来の専用線・光ファイバーなどのほか、LTE携帯電話網を利用する無線通信も可能。複数のデータセンターで災害や事故などの安全面の備えも万全のやくも水神ネットワークをご利用いただけます。

### 3. 経費節減

標準化とユニット化によりシステムの信頼性とメンテナンス性を向上。ペーパーレス記録計機能により保守にかかる手間と経費を大幅に削減。施設管理ノウハウを凝縮した監視システムで効率的な管理を実現します。

### 4. 充実した監視・管理機能

徹底した扱いやすさと管理に求められる機能を追及。遠隔制御・設定機能は管理者の負担を軽減するとともに、万一のトラブル発生時迅速確実な対応を可能にします。

### タッチパネルガイドで設定・操作も安心

安全に機器を操作設定できるタッチパネルを装備。機器の運転・設定の際、コンピュータ画面に操作方法を表示する機能「タッチパネルガイド」は、画面に合わせて自動的に切り替わるため誰にでも扱いやすく、操作や設定のミスを未然に防止できます。



タッチパネルガイド  
(施設コンピュータ)

タッチパネルコンピュータの操作と連動し、操作ガイドを自動表示します。誤操作・設定ミスの防止に役立ちます。

タッチパネルコンピュータ

制御盤とコンピュータを一体化。タッチパネルで機器の運転や設定を行います。

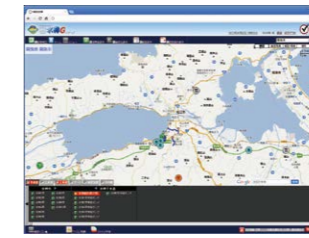
## 安心の2重設計で信頼性抜群!!

PLCのCPU・電源ユニットの2重化と自動切換えにより安全性向上  
万一の時も運転可能な安心のシステム



## クラウド管理で緊急時の対応も迅速に行えます

特別なシステムやソフトを必要とせず、お手持ちのパソコンとクラウドサービスにより施設情報をリアルタイムに把握。設備の運転状況や警報の有無を担当者間で共有、緊急時連携により管理者負担の軽減が期待できます。



管理地図



計測値表示



帳票(月報)

## スマートフォン・タブレット端末で管理

素早い起動、スマートフォン・タブレット用専用アプリで場所を選ばず施設管理。遠隔からの操作・設定も行えます。



管理地図



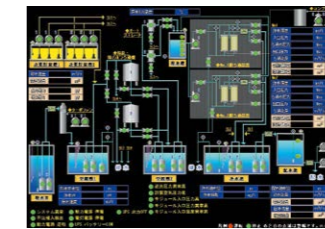
フローシート



トレンドグラフ

## 膜ろ過施設対応

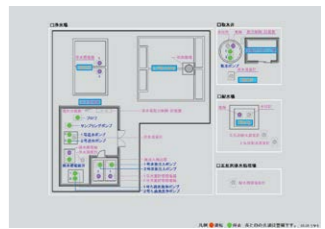
膜ろ過施設への対応も可能。ソフト・ハードであらゆる施設に柔軟対応できるパッケージ水神ならではのシステムです。



膜ろ過フローシート



膜ろ過制御



平面図

## プラント設備を止めず1日で最新システムに更新 施設毎に最適な構成で経費を削減!!



更新  
又は  
新設

84 市町村 252 施設  
2023年7月現在

雲南市

夜久野町

中板交換 扉パネル設置 制御盤が生まれ変わります  
新設用 制御盤タイプもラインナップ



更新



パネルコンピュータ拡張ユニットを設置  
既設制御盤を利用しやくも水神の監視管理機能を追加できるユニットを用意しています。