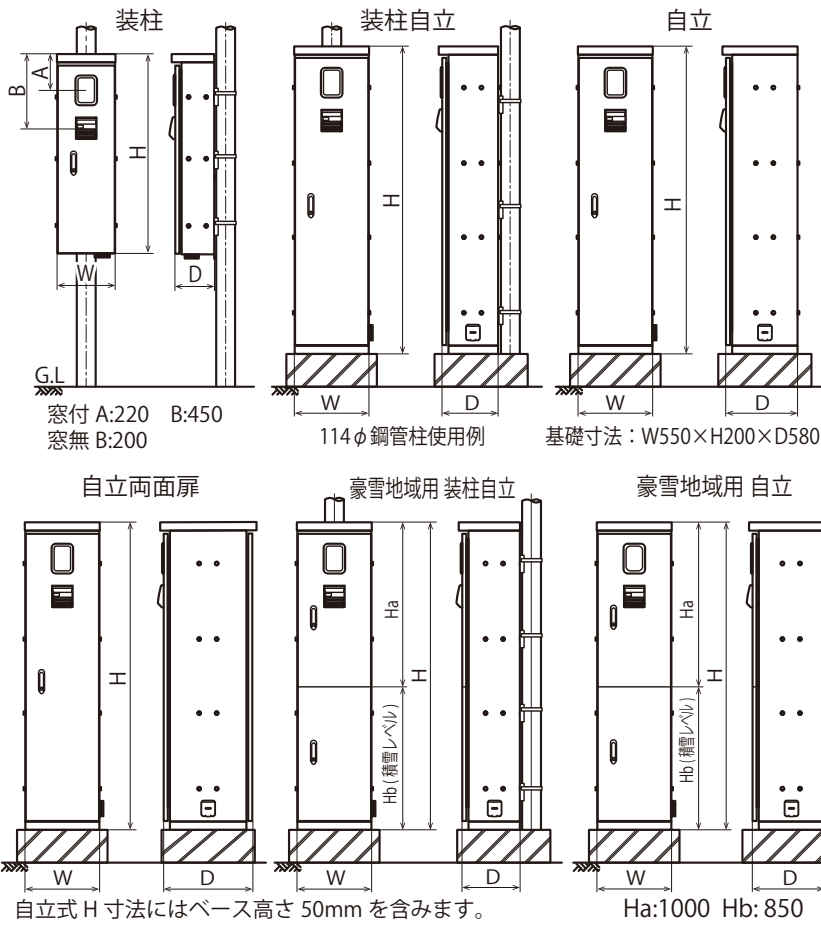
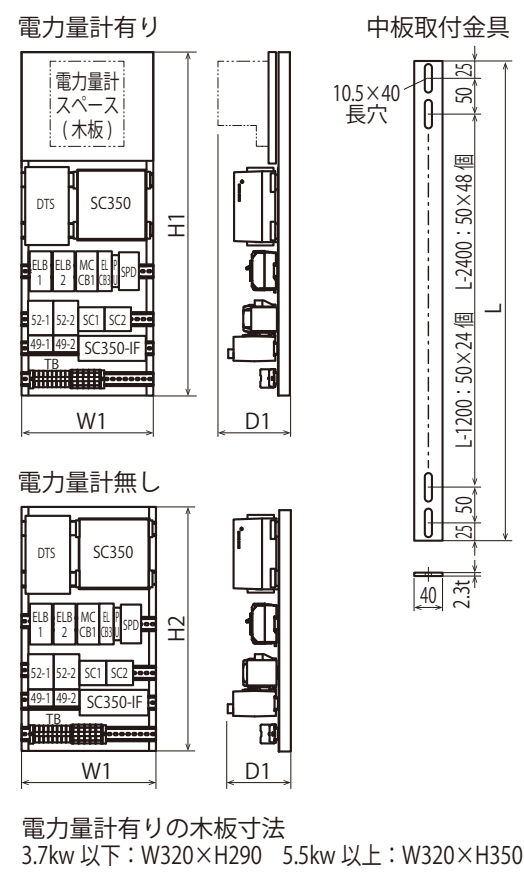


ポンプ制御盤 外形寸法



交換用中板キット 外形寸法



飛躍的に進化

クラウドの先駆け 総合水管理システム



ポンプ制御盤・交換用中板キット

yakumo Suishin やくも



特許3件出願中

ポンプ施設管理のDX「デジタル変革」を推進!!

2000年発売以来

503自治体17,000施設に導入

2023年7月現在



雷神ユニット



雷神モデル (注文仕様)

直撃雷5年間保証

交換用中板キット
3.7kw W330×H600×D165

ユニットを追加し複数の通信に対応

- ①無線閉域網(標準)
- ②無線閉域網+他キャリア無線通信
- ③無線閉域網+有線(光通信等)

ポンプ制御盤
装柱 3.7kw W350×H1200×D235

ポンプ制御盤・交換用中板キット ラインナップ一覧

種別	ポンプ制御盤								交換用中板キット			
	装柱スリム		装柱	装柱自立	自立	自立両面扉	豪雪地域用装柱自立	豪雪地域用自立	既設制御盤 中板交換用			
ポンプ出力 (kw)	3.7以下	5.5~7.5	11~15		11~15	18.5以上	3.7以下	3.7以下	3.7以下	5.5~7.5	11~15	
電源仕様	3φ3W AC200V 50/60Hz								3φ3W AC200V 50/60Hz			
起動方式	直入		スターデルタ				直入		直入 / スターデルタ			
運転方式	単独 / 並列								単独 / 並列			
水位制御	フロート・2線式圧力投込式											
W	350		450				450		W1	330		
電力量計有り H	1200	1600	1600	1850	1850	1650	1850	1850	H1	910	1210	1580
電力量計無し H	1000	1400	電力量計無し	電力量計有り	1650	電力量計有り	1650	1650	H2	620	860	1230
D	235		335		435		550		D1	155		190
通信仕様	携帯パケット通信 LTE-M (LTE Cat.M1) 携帯パケット通信二重化ユニット(ST350)追加で複数キャリアとの通信が可能(開発中)								同左			
雷神モデル	注文仕様								注文仕様			

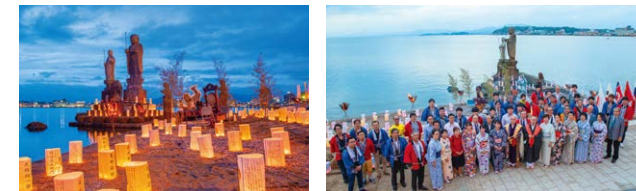
交換用中板キットは対応するポンプ出力に応じ機器の高さが異なり、D1寸法は最も背の高い機器までを示します。装柱自立・自立制御盤のH寸法は、ベース高さ50mmを加えた寸法です。

一村一志運動 出版事業 神話の里、出雲の治水に生涯をかけた偉人たちが小説・児童文学で蘇る

人間自然科学研究所



健康 環境 平和はひとつ 全国世界の水の偉人顕彰事業を提唱



出雲国八雲村を流れる意宇川の洪水から村を救うため、56歳で一念発起し、硬い岩山をノミと槌で切り崩し、97歳で「切通し」完成、洪水のない豊かな村をつくり102歳で大往生をとげた。

2019年6月8日開催、全国世界の偉人覚醒顕彰祭 松江市 宍道湖岸夕日スポットにて

売上げの一部は環境・健康・平和事業に寄付されます。

小松電機産業株式会社 第30回 中国地域 ニュービジネス大賞 優秀賞 受賞
第17回 ニッポン新事業創出大賞 特別賞 受賞

TEL 0852-32-3636 松江 東京 大阪 仙台 ソウル バンコク
<https://www.komatsuelec.co.jp/suishin/>

製品の仕様および仕様は、品質向上のため予告なく変更する場合があります。カタログ上の色調は印刷のため実際とは異なる場合があります。本カタログの記載内容は2023年7月現在のものです。

2307MP01 無断転載を禁ず。

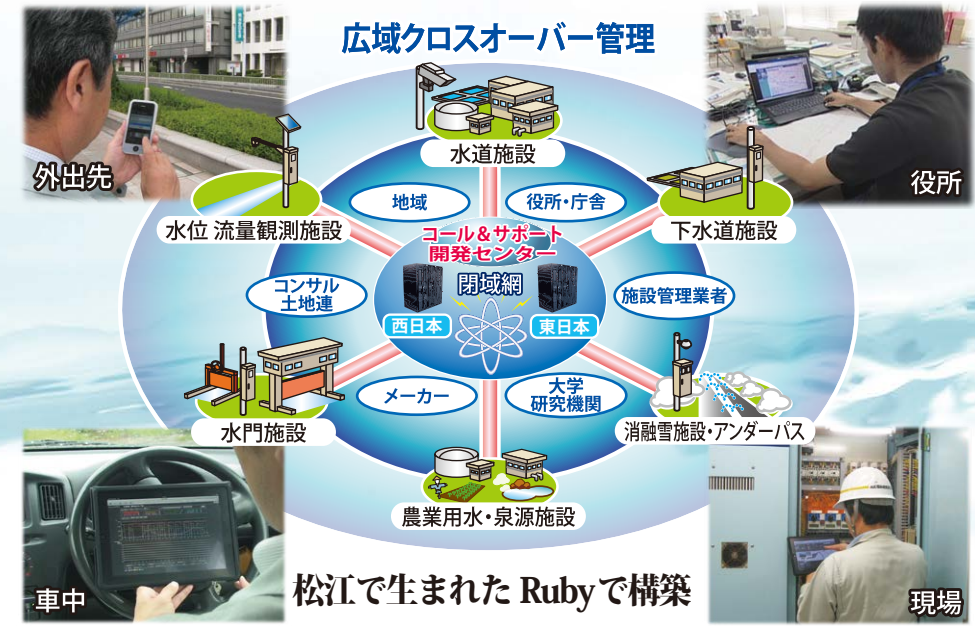
カタログNo. 3

小松電機産業株式会社



広域クロスオーバー管理で新産業創出、真の地方創生を推進

水のICTであなたの街 日本 世界が変わる



全国どこからでも場所を選ばず設定・操作
制御・監視・計測を一体化、現場の情報を共有し管理者負担を軽減



施設情報の見える化、管理のデジタル化で業務効率アップ
パソコン・タブレット・スマートフォンで快適管理



携帯電話の閉域網を利用し、遠隔地から状態確認・設定変更・ポンプ運転などが行えます。

災害時も安心のネットワーク・サポート体制

大規模自然災害から管理システムと重要な施設データを守るとともにネットワークの安全と信頼性を向上

2011年3月11日の東日本大震災において、東西のデータセンター連携によりサービスを停滞させることなく提供し続けました。

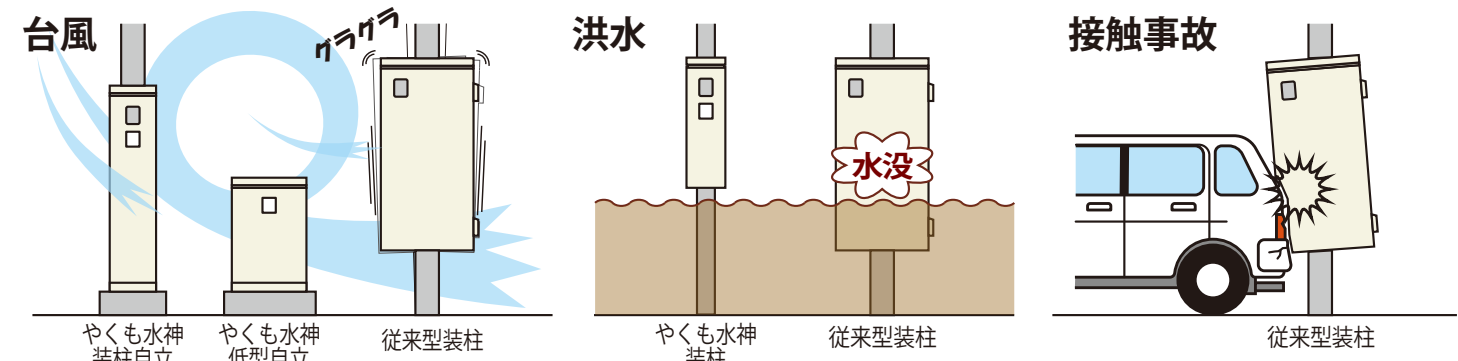
安定・柔軟運用を実現

管理施設の増加に伴うアクセス集中時も、安定的にシステム運用が行えるようパブリッククラウドサービスを導入、安定・柔軟運用を実現しました。



民公連携 やくも水神で真の働き方改革が始まる!!

ポンプ制御盤 風水害・地震など災害に強く街の景観を損ねない
W350mm スリム・コンパクト



高いメンテナンス性・安心管理・経費削減
万一のコントローラー故障時、交換が必要な場合は配線を接続したままユニットからコネクタ・端子台を取り外し簡単に交換できる構造。短時間で修理作業を完了し、設備の再稼働を迅速に行えます。

停電中も水位を監視

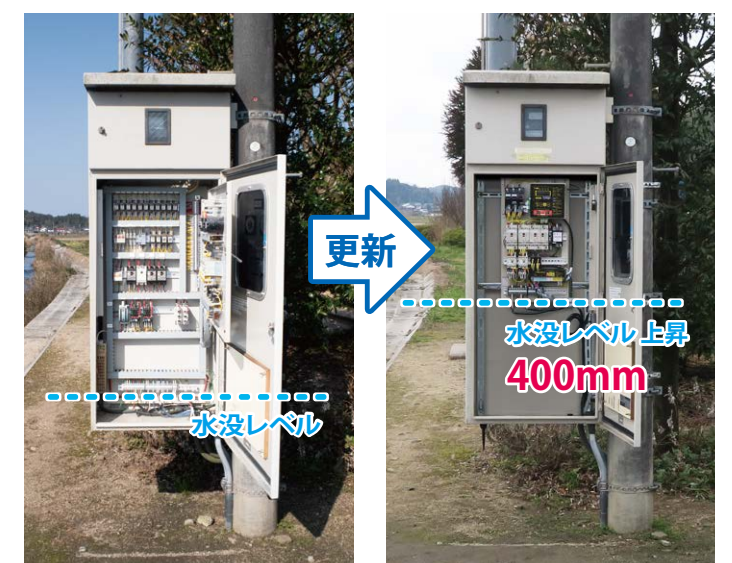
停電時2分間欠監視で標準**24時間**
最長7日間の長時間停電に対応

標準バッテリーはSC350の金具内に1個、増設バッテリーはSC350の金具内に4個内蔵し、合計6個のバッテリーを設置することで、停電時2分間欠の水位監視を最長7日間継続できます。

バッテリー交換不要 (10年後の動作確認を推奨)

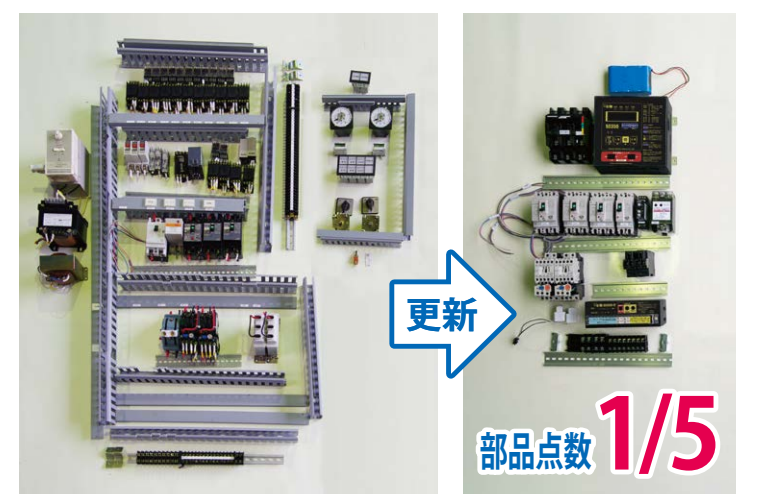


交換用中板キット 超コンパクト・高い信頼性、既設制御盤へ組み付け
万一の水没に備えた設置が行えます。



既設制御盤の函を使用し中板を撤去し更新
2時間で更新、直ちにクラウド管理をご利用いただけます。

ポンプコントローラー ポンプ制御盤・交換用中板キットに搭載



	既設制御盤	交換用中板キット
機器数	161	36
ダクト類	18	0

