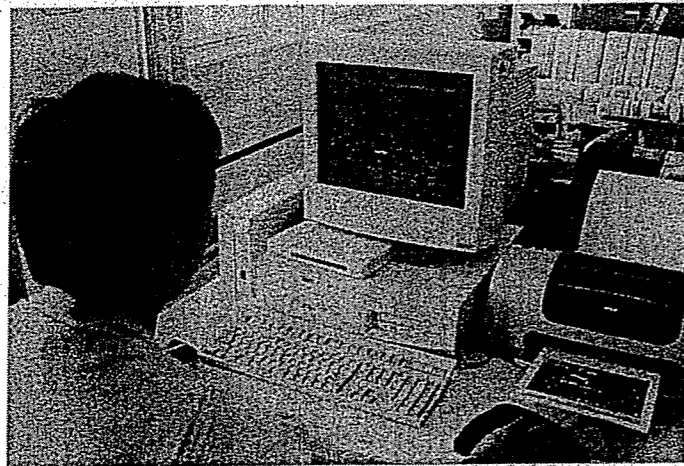
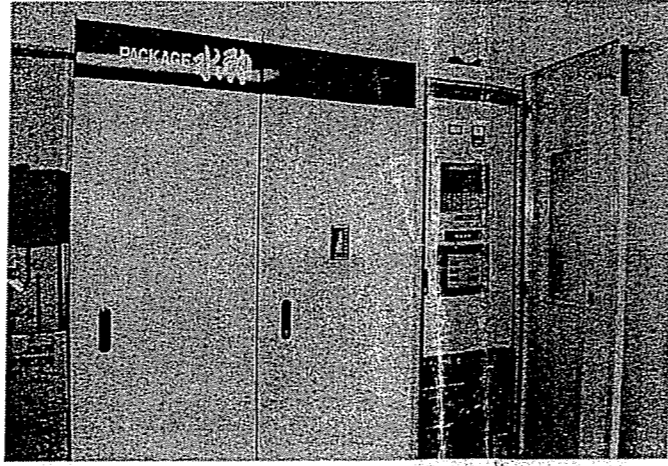


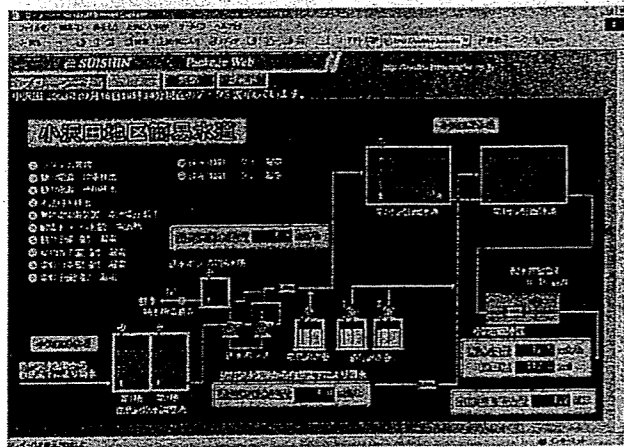
遠隔監視システム



各施設の状態把握にインターネットを活用



現地設置の監視制御装置



運転状態をフローシートで表示できる

秋田県 上小阿仁村 Dopa網活用 遠隔監視システム

天然秋田杉の里として知られている秋田県上小阿仁村。給水人口約三千人で、八力所の簡易水道事業を運営しているが、うち四力所にNTTドコモのDopa網を活用した遠隔監視システムを導入している。インターネットやイーモードを介した二十四時間の自動監視で、これまで現地に行かなければならなかった非常時にも、役場や担当者の携帯電話に通報、状況把握が



武石係長

可能になった。維持費がかかる専用回線が必要としないことから、経費面でのメリットも大きいという。導入したのは「上下水道施設監視・制御・管理システム水神」(小松電機産業製)。クリプト対策としてる過装置の新設などを実施した統合簡易水道事業・増補改良事業の一環で平成十三年度、大林、沖田面地区、小沢田(一部)、羽立の簡水四力所に監視制御装置の「パッケージ水神」を設置した。

非常時対応を強化

iモードでも監視可能

島根本社と東京・代々木にあるドコモ・マシンコムに設置、通信やデータ管理を無線システムなので、一般公衆回線の施設設置負担金が不要。また、日報月報など報告書類は自動作成できるので維持管理業務の軽

このシステムは、現地に監視制御装置を設置するだけで、中央監視装置は不要。流量や残留塩素、濁度など運転データは、NTTドコモのDopa網を経由して、事業体はインターネットやイーモードからアクセスすれば、リアルタイムの状況が把握できる。データセンターは、小松電機産業の導入に踏み切った。当初、セキュリティ面で不安もあったが、IDやパスワード入力による操作制限、高度なセキュリティ対策を持つ専門会社にサポートが設置されていることから、安全は確保されていると判断している。

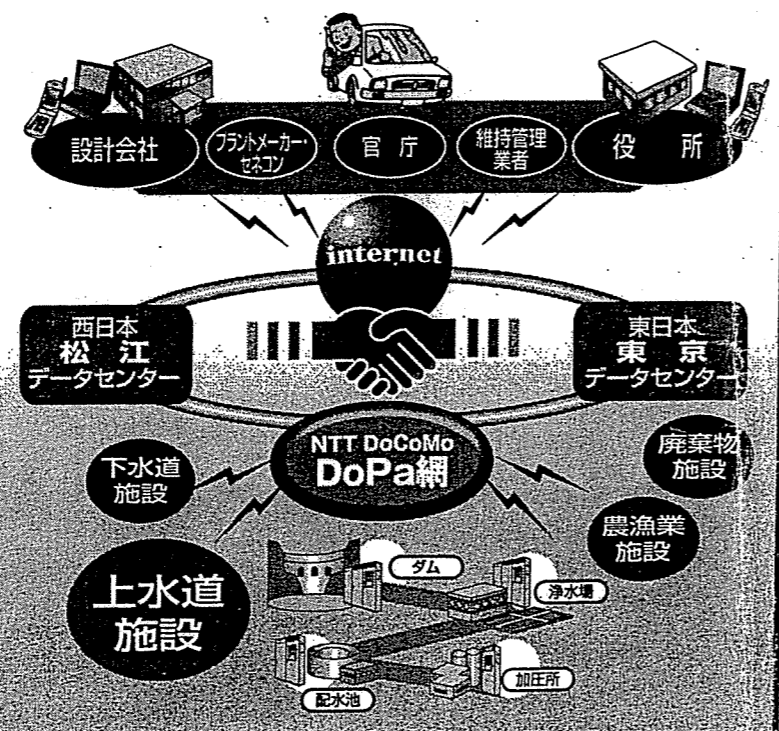


iモードで運転状況を確認

やくも 水神 ネットワーク

東日本 NTT DoCoMo M.C. 西日本 KOMATSU にデータセンターを設置

小松電機産業株式会社 本社 〒690-0046 島根県松江市八木町735-188



高崎市浄水場集中監視システム設置工事

藤田・沖・クシダ 特定建設工事共同企業体 藤田エンジニアング株式会社 OKI 沖ウィンテック株式会社 クシダ工業株式会社