

# 建材コレクション

特集社

東京都千代田区内神田3-2-4 テイトビル 〒101-0047  
電話 03(3256)3266(代表) FAX 03(3256)3264  
購読料(前納) 1ヵ年73,500円 / <http://www.tokushusha.co.jp>  
e-mail root@tokushusha.co.jp

— CONTENTS —

平成25年5月15日発行  
第2440号

- 現況 注目されてきた用途提案型鋼製物置 ..... 2
- 特集 産業・公共用太陽光発電金属屋根の現況 ..... 3  
☆太陽光発電屋根の市場展望  
☆金属屋根の太陽光発電
- 特集 「門番」システム化、新機種追加 小松電機 ..... 11
- 建材・住設ニュース ..... 15  
元旦ビューティ、LIXIL、三協アルミ、ニチベイ、三和シャッター、  
四国化成、ニチハ、フリーアクセスフロア出荷実績、  
24時間風呂出荷実績、クリナップ、東急ホームズ、長住協
- フレッシュ・ジャンプ商品  
セイキグループの「サングッドII」 ..... 31
- 建築着工統計推移グラフ（住宅着工計） ..... 32

## LIXIL

Link to Good Living

LIXILは優れた製品とサービスを通じて、豊かで快適な住生活の未来を創造する「総合住生活企業」です。

株式会社 LIXIL <http://www.lixil.co.jp/>



ラー」の販売を始めている。同製品は太陽光発電モジュールには薄膜アモルファスシリコンの太陽電池を採用し非常に軽量。材質には同社製ガルバリウム鋼板を採用し、下からの吹き上げにも強い高強度を実現。どんな折板屋根にも設置可能な汎用性の高いソーラーパネルとしている。次の特長を持つ。

#### ■軽量性

モジュール重量 $8.6\text{kg}/\text{m}^2$ の軽量化を実現。専用設置架台不要で既設の屋根でも簡単に設置できる。また、新築物件では躯体コスト削減に貢献する。

#### ■高強度

同社製ガルバリウム鋼板を採用。4,000paの強度で下からの吹き上げに強い高強度設計にした。

#### ■汎用性

折板屋根の働き幅・ハゼ形態に依存しないため、どんな折板屋根にも取り付け可能。

#### ■施工性

モジュールと専用金具の2つのみで取り付け、取り外しができるシンプルな施工性。

### アルミ建材業界では

アルミ建材業界では、錆に強いアルミ製の特性を生かした取付金具など、部材の開発に力を入れている。

LIXILが発売している「ソーラーベース」にはアルミ架台を採用、耐食・耐久性・軽量性によるメンテ費用の軽減、運搬・施工の効率性をうたっている。今後大きな市場拡大が見込める折板屋根用「折板タイプ」も発売している。エクステリアも手がけていることからカーポートやガレージ屋根に太陽光発電パネルを載せる「ソーラーカーポート」も発売した。

三協立山・三協マテリアルは、2013年1月、高強度アルミ合金製太陽パネル用架台「サンスター」を発売した。

2012年7月よりスタートした再生可能エネルギー全量買取制度による産業用太陽光発電の需要増を踏まえ、新開発のアルミ合金(6N01系)採用により、「軽量化」「高耐食性」「高強度」を実現し、小規模ソーラーからメガソーラー、一般地域から積雪地域まで幅広い対応を可能にした。

また、架台の軽量化による施工時間の大幅な削減をはじめ、パネル取り付けの簡略化など、設置時に施工者が作業しやすい簡単施工にも配慮している。

## 「門番」システム化新機種追加

### 小松電機産業

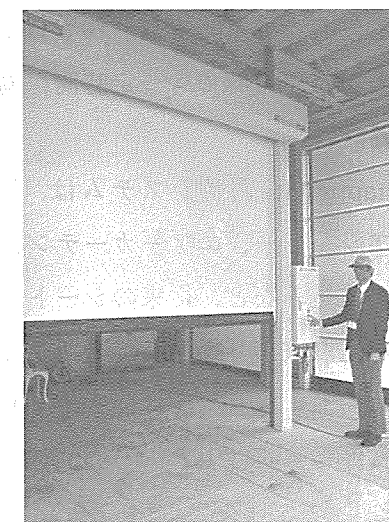
小松電機産業は、シートシャッターの需要構造の変化に対応した、様々な機器への組み込み、空間価値のプロデュースを軸にシステム化、新しい商品体系を構築、5月10日に発表した。「屋内」、「屋外」、「冷蔵冷凍庫」、「防爆区域」、「他機器連動・組み込み用」のラインナップを確立するとともに、美観向上にも留意した。

小松電機産業・代表取締役小松昭夫氏は平成24年秋の褒章にさいし、藍綬褒章を受章、シートシャッター事業「やくも水神」ブランドの水管理事業の2つの事業展開を進めている。

同社はシートシャッター、「happy gate 門番」の開発から新製品に至る経緯を今回、次のように発表した。



Gシリーズ



防爆仕様

### 高速シートシャッター門番

高速シートシャッターは1980年に折り畳み式を開発し、1985年「門番」ブランドで全国販売を始めた。その後、巻き取り式に発展させ、今日に至っている。工場の出入り口へ設置、スチールシャッターに比べて20倍の速さで開閉し、内部の冷暖房環境を維持、外気、虫やホコリの侵入を防げることから、国内はもとより、世界のあらゆる産業が集中するアジアに、シートシャッター市場が生まれた。これまでに同社は14万台を販売している。

### happygate門番システムは、2012年第4回ものづくり日本大賞優秀賞を受賞

「happy gate 門番」システムは、制御装置の小型化を実現、これまでシートシャッター本体の横側に設置していた制御盤を、アルミフレーム（または巻き取りボックス）に内蔵したことにより、コンパクト化に成功、容易に取付・移設ができることから、業界のデファクトスタンダードになると予想される。“空間価値創造”をキャッチフレーズに、2012年10月に大阪で開催された機械要素技術展に出展し、話題を呼んだ。

開閉は業界最速の秒速3m。衝突などでシートが外れた場合でも、開閉ボタンを押すことで自動的にガイドに収まる自動復帰機構を内蔵しているため、作業を妨げない。人や物があたった場合には低速（秒速0.5m）で反転上昇、センサーが感知した場合は安全のため中速（秒速1.5m）で上昇する。シートを下から持ち上げることで女性でも簡単に脱出ができる構造で、災害など長期の停電時にも安心である。また、バッテリーを取り付けることで、停電時でも一定時間稼働させることができる。

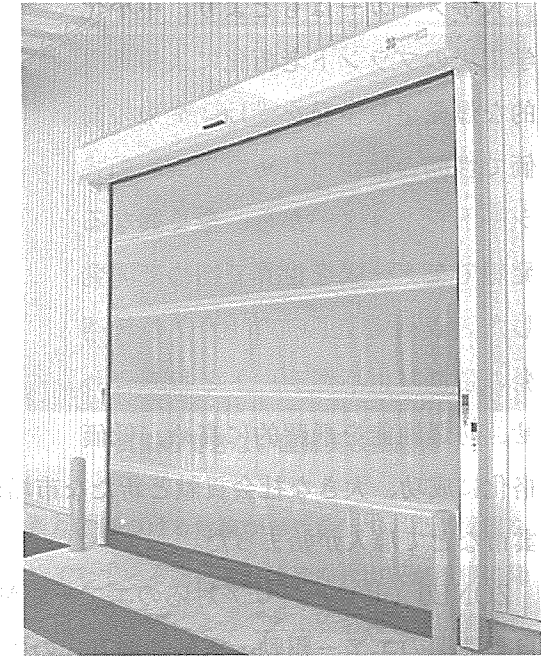
happygate 門番システムは、厨房やマンドア、エアシャワー、エアーカーテン、パーテーションへの組み込みなど、従来のシートシャッターの用途を超えた広がりを見せてきた。こうした革新性が認められ、2012年2月に「第4回ものづくり日本大賞優秀賞」（2012年）を受賞している。



### 屋外向け（パイプ式仕様）

風圧に強いパイプ式。風や気圧差で起きるシートのふくらみによってできる隙間を防いでしっかり密閉する。独自のエアタイトシールを使用した場合、気密性がさらに向上し、全閉時の虫やホコリの侵入を防止する（時間当たり通気量、正圧10.21立方m、負圧6.16立方m：ともに気圧差10Paあたり）。

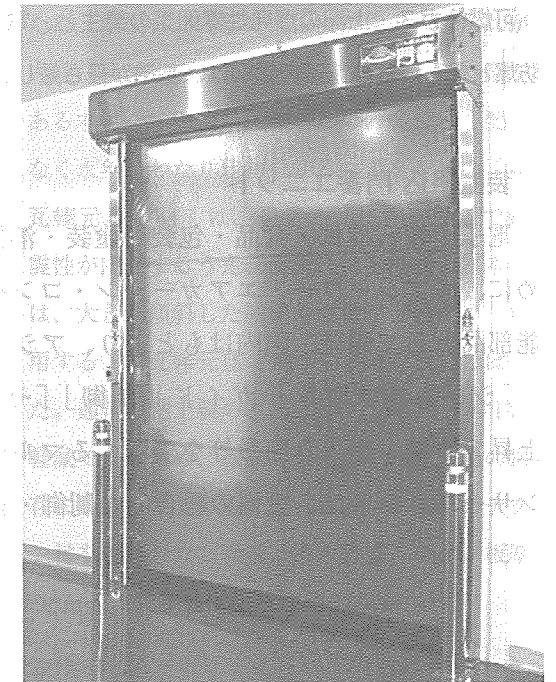
フレームの部品点数を同社従来品比1/5に減らしたアルミフレームと、パイプ両端のゴムリング付ローラーユニットとの組合せは、飛躍的な静粛性を実現した。フォークリフトの衝突などで損傷した場合でも、フレームの一部を切断、部分交換ができる。



### 冷蔵冷凍庫仕様

魚・肉・冷凍食品など冷凍冷蔵倉庫を備えた施設においてはこれまで、シートシャッターによる品質向上・省エネなど導入効果が知られていたが、霜付きや水滴によるシート・機器・電装品の劣化が早いことなどが問題となり普及が阻まれていた。

低温環境下でも柔軟性と視認性を保つ新開発のシートと、霜や水滴の付着を防ぐ定期的な霜取り動作を行うプログラムを採用、モーター・フレームにヒーター内蔵などを組合せ、摂氏マイナス25度から5度までの低温倉庫の間仕切りに、使用できるようになった。





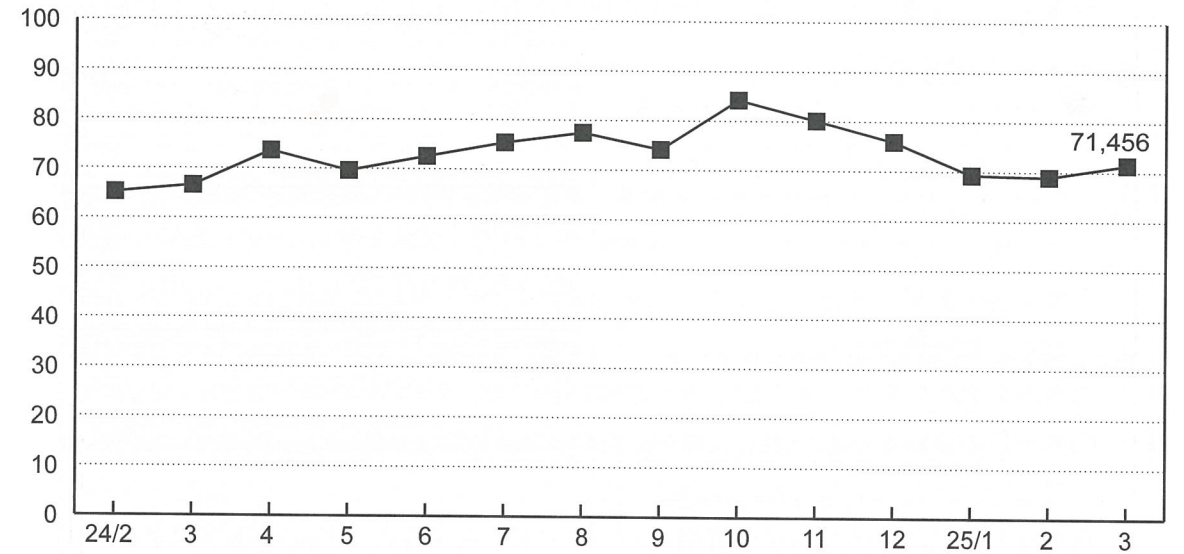
# 建築着工推移

(出所) 国土交通省

## 住宅着工計

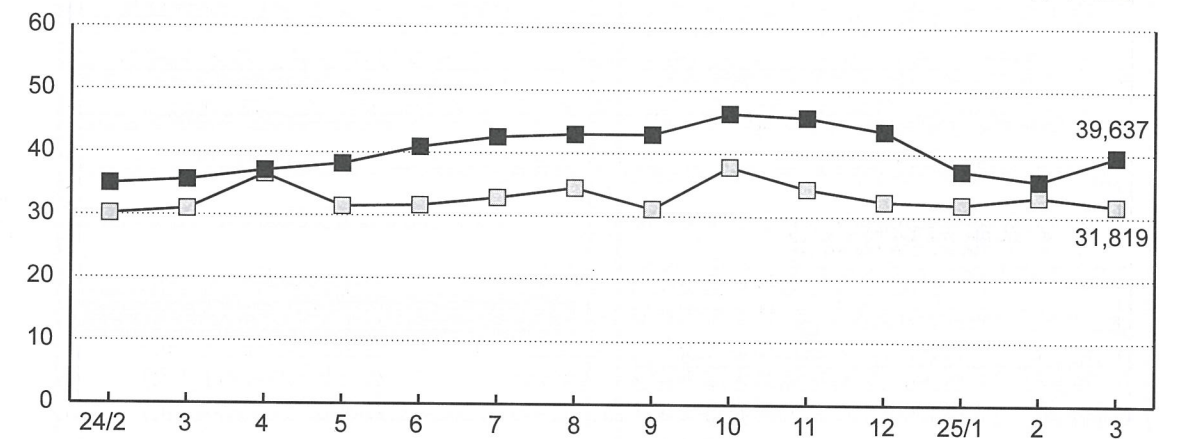
### ○新設住宅計

(戸)



### ○構造別

(戸) 木造■ 非木造□



**MITSUBISHI**  
三菱電機  
Changes for the Better

ピッタリの24時間換気、  
三菱なら、  
きっとみつかります。

さらに充実!改正建築基準法に対応した  
**<24時間換気>ラインアップ。**

業務用途におすすめ

○店舗・事務所に

省工本  
省スペース

住宅用途におすすめ

○居室・トイレ・浴室に

リビング用ファン <ダクト用換気扇>

○居室・寝室に

<換気空清機ロスナイ>

○浴室に

<バス乾燥・暖房・換気システム>

○1システムで家全体を24時間換気

<エアフロー循環システム> <ロスナイセントラル換気システム>

商品選定のことから換気計画のことまで、三菱電機 建築基準法  
換気設備ご相談センター **0120-244672** [www.MitsubishiElectric.co.jp/kankisen](http://www.MitsubishiElectric.co.jp/kankisen)

24時間換気 システムは 中央用 900~1800まで受付(土・日を除く)  
※換気設備からのご利用頂けます。  
三菱電機住環境システムズ株式会社 東京都  
〒110-0015 東京都台東区東上野4-10-3 浅野ビル5階 TEL 03-3847-4115 三菱電機株式会社