

いま、ここから始まる

KAMATSUI

# 未来に向かって喜びの輪を広げよう



代表取締役社長  
小松 昭夫

おもしろ、おかしく、たのしく、ゆかいに

# 縁あって、 環境をテーマに25年

世界、とくにアジアは激動の時代をむかえ、日本もますます混沌とした状況にあります。「一隅を護り、千里を照らす」をキーワードにローカルからグローバルへと展開してまいります。

- 高速シートシャッター「門番」の開発、事業展開
- 上下水道制御・監視システム「やくも水神」の開発、事業展開
- 「水の偉人」出版・シンポジウムの開催を社内組織「HNS研究所」において事業化



- 1990 中小企業研究センター賞
- 1991 ニュービジネス大賞
- 1992 優秀経営者顕彰 地域社会貢献者賞
- 1995 科学技術庁 第54回注目発明選定証
- 1996 地域活性化貢献企業賞



## シートシャッター 門番

1926年ドイツのローレンツ・ブラーレン氏によって発明されたサイクロエンジンと、当社の経営理念、そして蓄積された電子機械制御技術との出会いから生まれた、自動高速開閉するシートシャッターです。工場や倉庫などの省エネ・防虫・防塵・空調効果を高め、閉じた状態でも室内が明るく、快適な作業空間を実現します。また、地球温暖化防止、O157対策にも絶大な効果を発揮し、緊急を要する新しい食品衛生管理システム「HACCP」の必需品です。

## やくも 水神

広範囲に点在する上下水道施設を通信回線で結び、ホストコンピュータで最適制御・管理・監視するシステム。発売以来「やくも水神」、さらに「パッケージ水神」と進化をとげ、処理水放流から再利用への道をひらくと同時に経済性も高まり、維持管理費の大幅な削減も可能になります。



コントロールセンター

心の進化をうながす快適空間。



ロビー  
出会いへの  
アプローチ



コンピュータ室/情報結び空間



本社工場/創造具現化のステージ

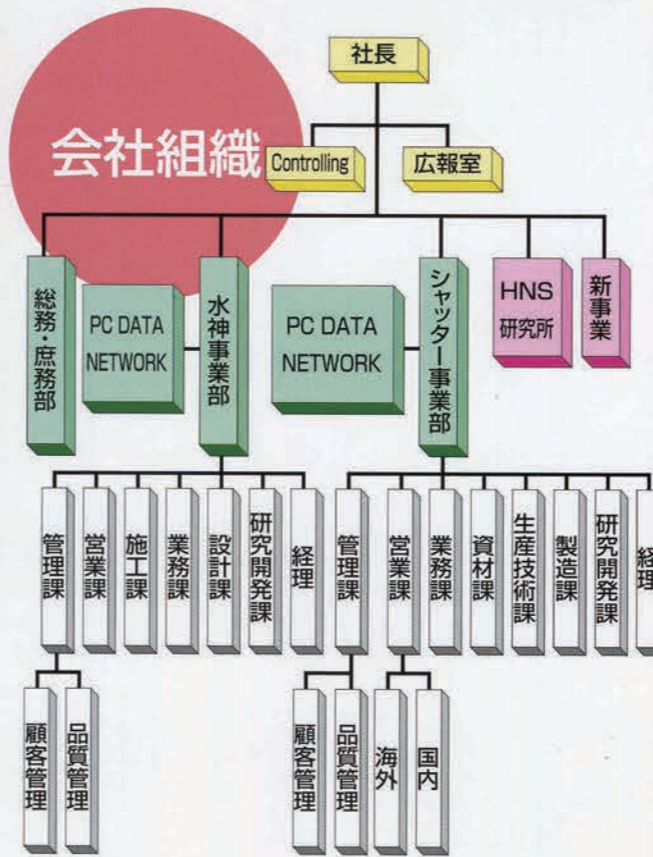


板金FMSライン



セミナーホール/心の進化を求めて

システム事業部  
創造、構想の場



## 会社沿革

- 1973 現代表取締役 小松昭夫が小松産業として個人創業
- 1981 社は「社業を通じて社会に喜びの輪を広げよう」制定
- 1985 高速シートシャッター「門番」を開発、発表。全国展開へ
- 1992 韓国企業「東友FA」とシートシャッター製造業務提携  
上下水道自動制御・監視システム「やくも水神」開発、発表  
東京支社(東京都港区浜松町)開設
- 1994 HNS(人間、自然、科学)研究所設立、「一村一志」運動提唱  
郷土の偉人、周藤彌兵衛の小説・児童文学・漫画を刊行
- 1996 HNS研究所「中海本庄地区の未来構想」シンポジウム開催
- 1997 シートシャッター「門番」5万台出荷達成
- 1998 松江湖南テクノパークに新社屋(研究棟、工場棟)建設、竣工

## 会社概要

- 商号 小松電機産業株式会社
- 設立 1973年2月
- 資本金 1億円
- 事業内容 シートシャッター「門番」、上下水道制御・監視システム「やくも水神」の製造販売。コンピューターシステム開発。出版・顕彰事業。



## 小松電機産業株式会社

本 社：島根県松江市乃木福富町735-188 松江湖南テクノパーク内  
TEL(0852)32-3636 FAX(0852)32-3620

東 京 支 社：東京都港区浜松町1丁目18-13 高桑ビル5F  
TEL(03)3431-3841 FAX(03)3431-4665

八雲事業所：島根県八束郡八雲村東岩坂180  
TEL(0852)54-1847 FAX(0852)54-1960

熊野事業所：島根県八束郡八雲村大字熊野830-3

■ホームページ：<http://www.komatsuelec.co.jp>

