

制御盤仕様

取付場所	屋内	
使用電源	三相AC200V 50/60Hz	
標準色	日塗工 B65-80H	
入出力点数	制御対象機器数	64機器・128機器
	監視対象機器数	64機器・128機器
	計測信号	16量・40量
	積算信号	16点
通信方式	携帯パケット通信 (NTTドコモ)・専用回線 ※1	
監視方式	インターネットを利用した監視サービス	
監視機能	携帯端末	警報受信・警報確認
	インターネット接続パソコン	フローシート表示・履歴、日報・月報・年報、トレンドグラフ表示、警報確認・履歴、遠隔操作、各種設定、他

計測監視機能一覧

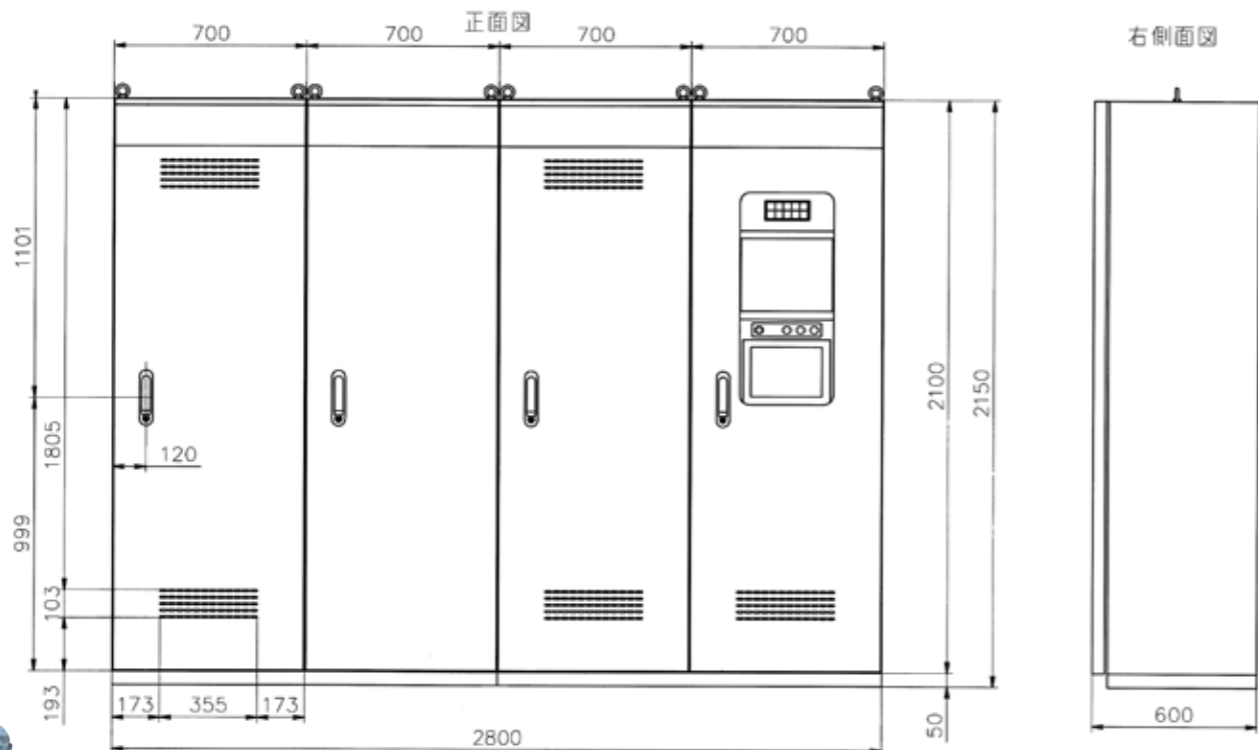
- | | |
|-------------|-----------------|
| 1) フローシート | 8) 月報 |
| 2) 施設平面図 | 9) 年報 |
| 3) 単線系統図 | 10) トレンドグラフ |
| 4) フローシート履歴 | 11) タイマーチャート |
| 5) 施設運行履歴 | 12) タッチパネルガイダンス |
| 6) 警報履歴 | 13) 年間タイマー |
| 7) 日報 | 14) 機器配置ガイド |

操作パネル機能一覧

- | | | |
|-----------|---------------|-------------|
| 1) 機器運転操作 | 7) インバータ周波数設定 | 13) 誤選択防止 |
| 2) 計測値表示 | 8) アナログ制御設定 | 14) 調節計メニュー |
| 3) 警報確認 | 9) 運転電流上下限設定 | |
| 4) 電力モニタ | 10) 年間タイマー | |
| 5) 運転時間設定 | 11) 遠隔制御設定 | |
| 6) タイマー設定 | 12) レベル情報入力 | |

※1 NTT専用回線、ISDN・一般公衆回線、CATV網、無線にも対応可能です。
不明な点につきましてはお問い合わせください。
製品の仕様および仕様は品質向上のため予告なく変更する場合があります。
カタログ上の色調は印刷のため実際とは異なる場合があります。

寸法図 (図は4面体を例にしています)



(財)人間自然科学研究所 一村一志運動 出版事業 人と水のシリーズ (小説・漫画・児童文学・朗読テープ)



大榎七兵衛 (1621~1689)
一農民でありながら、私財を投じ三代にわたって、荒木浜開拓、開府川・高瀬川・差海川開削と治水工事をすすめ、広大な荒地であった出雲・斐川平野に豊かな穀倉地帯を拓きました。



周藤彌兵衛 (1651~1752)
出雲の国・八雲村を流れる意宇川の洪水をなくすため、56歳で一念発起、たった一人で岩山を切り続け、97歳にして「日吉切通し」を完成、洪水のない豊かな村をつくりました。



清原太兵衛 (1711~1787)
宍道湖から大洪水をなくすため、日本海へ排水する佐陀川開削を計画。財政難の松江藩に粘り強く工事願いを出し続け74歳で着工、76歳にして完成、沼地を豊かな農地に変え、海運発展に功績を遺しました。

出雲・大社町治水の偉人大榎七兵衛

売上げの一部は環境・健康・平和事業に寄付されます。

小松電機産業株式会社

本社 〒690-0046 島根県松江市乃木福富町 735-188 松江湖南テクノパーク内
TEL.050-3161-2490 FAX.050-3161-3846
東京支社 〒105-0013 東京都港区浜松町1丁目18-13 高桑ビル5F
TEL.050-3161-2483 FAX.050-3161-3841
大阪営業所 〒578-0911 大阪府東大阪市中新開2-6-37 COMPLAZA アーチー
TEL.050-3161-2484 FAX.050-3161-3842
八雲事業所 〒690-2198 島根県松江市八雲町東岩坂180番地
TEL.050-3161-2486 FAX.050-3161-3843
ソウル支社 ソウル特別市麻浦区桃花洞559番地 麻浦 TRAPALACE A 洞1007号
TEL.+82-2-715-0009 FAX.+82-2-715-9898

0907PJ01 無断転載を禁ず

自治体の経費削減は水道管理システムから 中小規模水道施設監視制御装置



パッケージ

yakumo
Suishin

やくも

水神

災害に強い安心のネットワーク
広域管理と経費節減を追求、理想の管理環境を実現
内蔵操作パネルとタッチパネルで安心の2重設計



小松電機産業株式会社
<http://www.komatsuelec.co.jp>

特許出願中

カタログNo.

6

膜ろ過をはじめ、様々な施設に対応する制御・監視・管理システム誕生

パッケージ水神の概要

制御・監視・管理を一体化した水道施設制御管理システム「パッケージ水神」は、コンパクト化・簡単操作・安心をテーマに開発。様々な施設にソフト・ハードで対応。「水神ネットワーク」との融合により施設のデータや情報をインターネットで利用可能、広域の施設をローコストで楽に管理できるブロードバンド時代の施設制御管理総合システムです。

パッケージ水神の特長

1.広域管理に最適

インターネットを経由し、常に最新の施設情報を把握、さらに遠隔制御機能で離れた場所から施設の機器操作や設定も可能。市町村合併に伴う広域管理も安心です。

2.安心のネットワークシステム

様々なネットワークに柔軟に対応。従来の専用線+ISDN回線のほか、FOMA®方式による無線通信も可能。データセンター2拠点化により災害や事故など安全面の備えも万全の水神ネットワークを利用しています。

3.経費節減

徹底した標準化とユニット化によりシステムの信頼性とメンテナンス性を飛躍的に向上、さらにペーパーレス記録計機能により保守にかかる手間と経費を大幅に削減。様々な施設管理ノウハウを凝縮した高機能な監視システムは効率的な施設管理を実現します。

4.充実した監視・管理機能

多くの施設管理ノウハウ・経験をもとに、徹底した扱いやすさと機能を追求。迅速な対応を可能にするとともにトラブルを未然に防ぐ安心設計。管理者の負担の軽減と確実な広域管理をサポートします。

タッチパネルガイドで設定・操作も安心

安全に機器を操作設定できるタッチパネルを装備。機器の運転・設定の際、コンピュータ画面に操作方法を表示する機能「タッチパネルガイド」は、画面に合わせて自動的に切り替わるため誰にでも扱いやすく、操作や設定のミスを未然に防止できます。



タッチパネルガイド (施設コンピュータ)

タッチパネルコンピュータの操作と連動し、操作ガイドを自動表示します。誤操作・設定ミスの防止に役立ちます。

タッチパネルコンピュータ

制御盤とコンピュータを一体化。タッチパネルで機器の運転や設定を行います。

安心の2重設計で信頼性抜群!!

切り替えによりスイッチとタッチパネルを選択して操作可能。万一の時も運転が可能な安心のシステムです。



タッチパネル画面

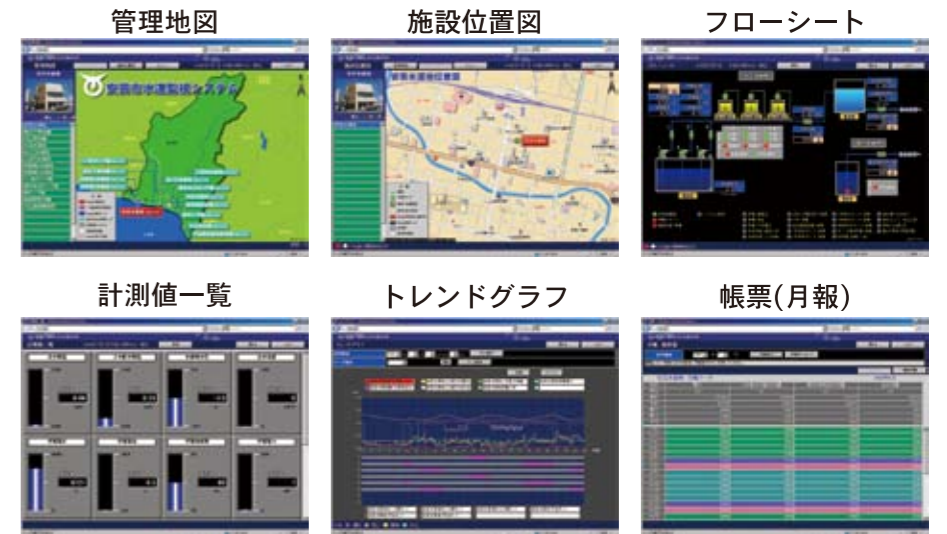


施設コンピュータ画面



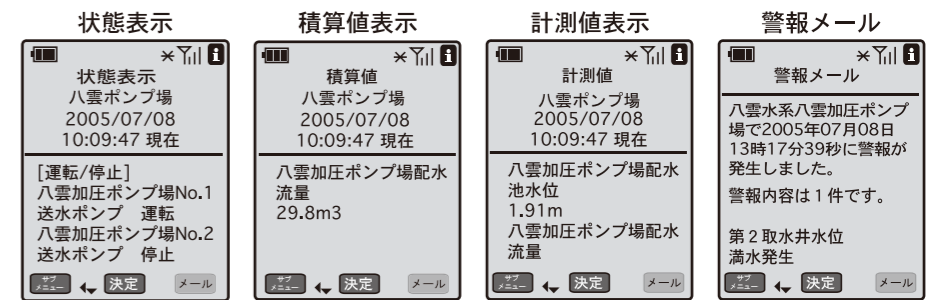
多彩な管理画面で緊急時の対応も迅速に行えます

特別なシステムやソフトを必要とせず、インターネット・携帯電話から施設の状態をリアルタイムに表示。施設の運転状況や警報の有無を確実に共有、緊急時の対応も迅速に行えます。



携帯電話監視画面

管理場所を限定しない情報配信サービス。携帯電話で施設の状態や履歴を参照、遠隔からの制御も行えます。



膜ろ過施設対応

膜ろ過施設への対応も可能。ソフト・ハードであらゆる施設に柔軟対応できるパッケージ水神ならではのシステムです。

